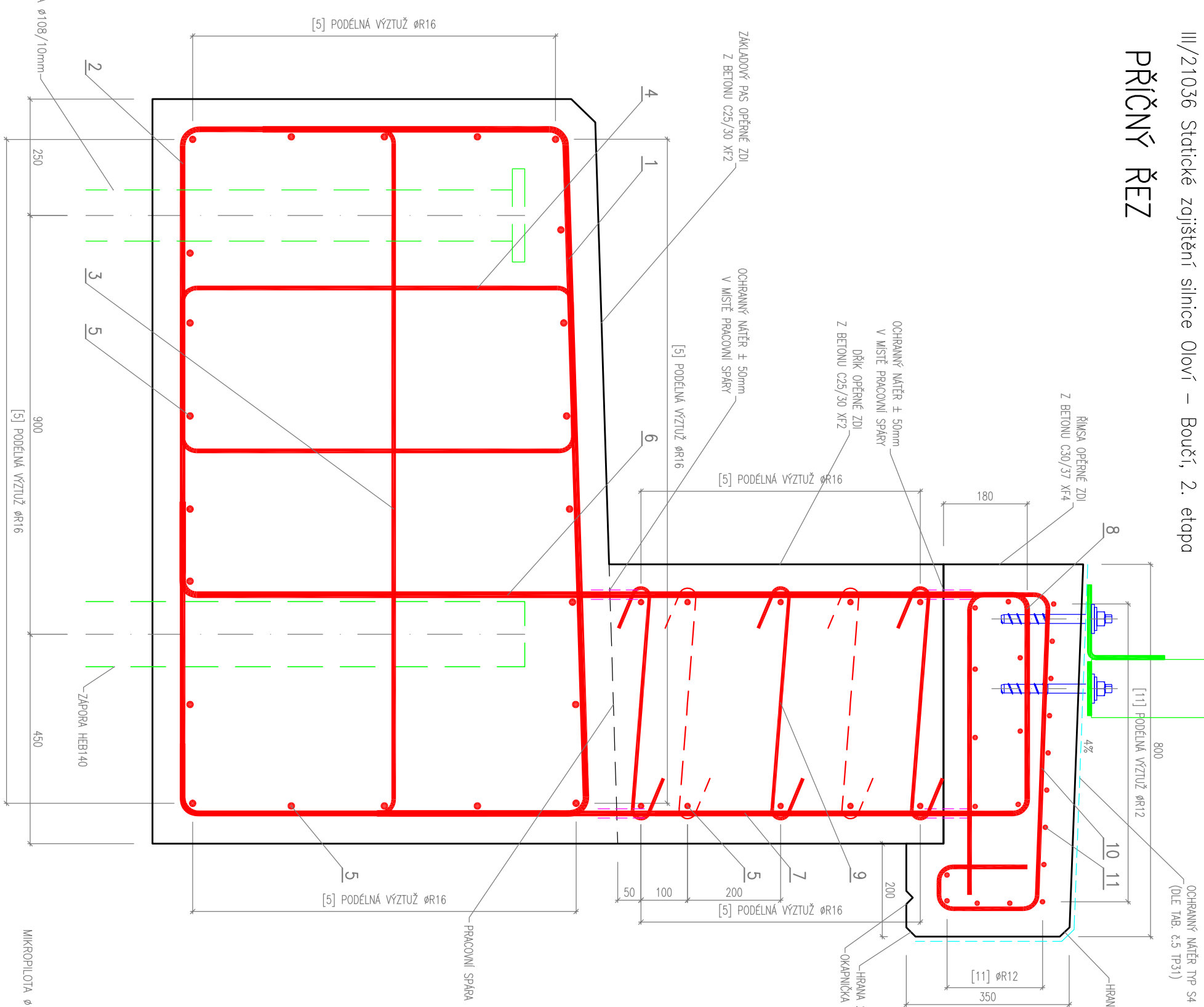


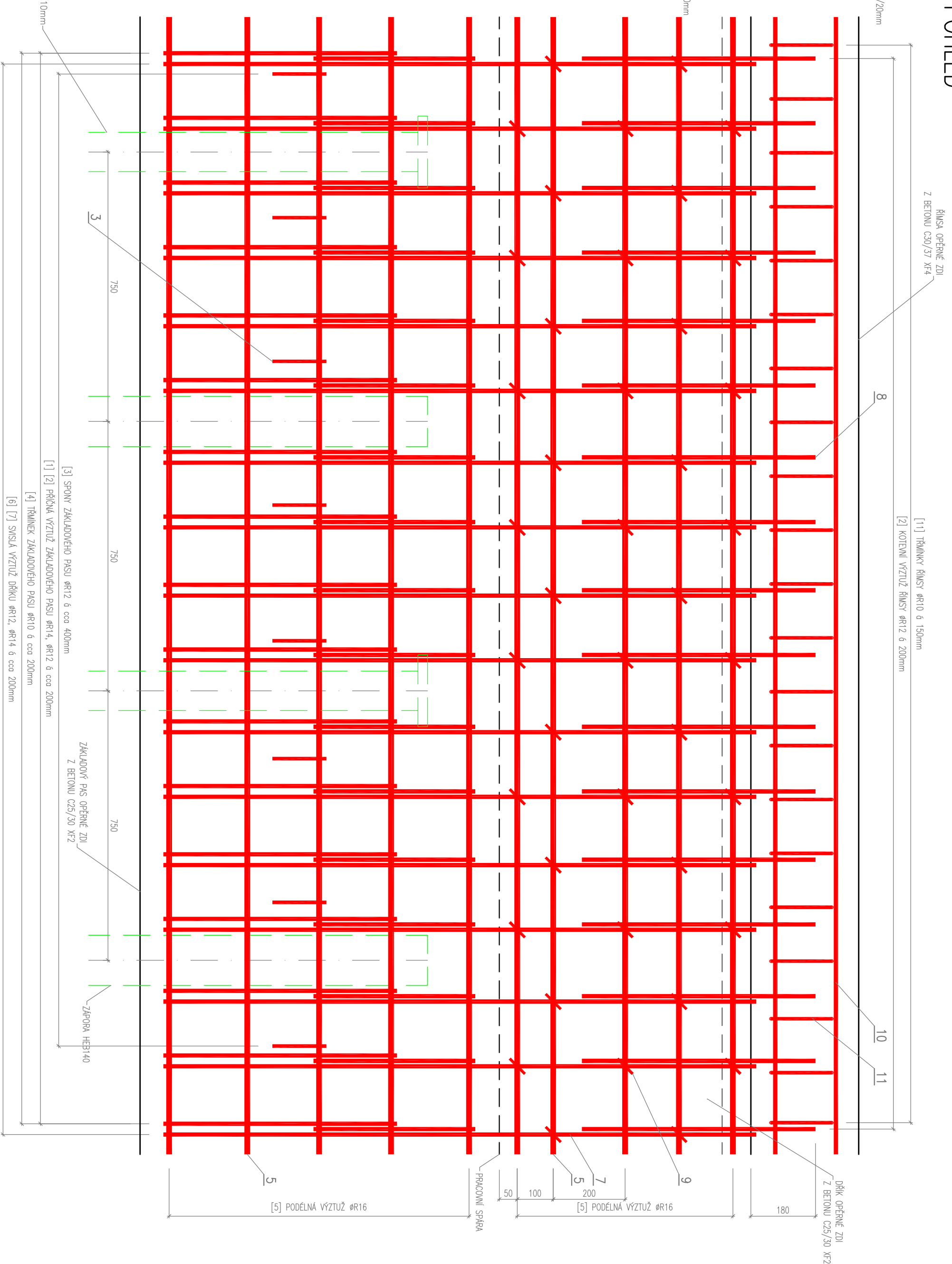
VÝKRES VÝZTUŽE SO 201.x

III/21036 Statické zajištění silnice Oloví – Boučí, 2. etapa

PŘÍČNÝ ŘEZ



POHLED



MĚŘÍTKO 1:10

MINIMÁLNÍ Vnitřní PRŮMĚRY ZABĚHNUTÉ BETONĚSKÉ VÝZTUŽE (B500B)			
PRŮMĚR VÝZUŽY	Hmot a tloušťka		OHEBY
	Ø < 16mm	Ø = 40	Ø = 100
Ø > 16mm	Ø = 70	Ø = 100	

VÝZTUŽ JE KOTVENÁ V OSE PRŮJMU VÝZTUŽE (K TEPELNÉMU PŘESUNU PŘÍMÝCH ČÁSTÍ)
KOTVENÍ VÝZTUŽE DLE
MINIMÁLNÍ KOTVENÍ VÝZTUŽE: 45 mm
JEDNOTNÉ KOTVENÍ VÝZTUŽE: 55 mm

POZNÁMKA:
– PLOCHA VÝZTUŽE ZAKLADOVÉHO PRŮJMU A DĚKŮ BUDOU UPEVŇOVANÝ NA MÍSTĚ STAVBY S OHLEDEM NA SMYŠLENKOU PLOCHU SYSTÉMU MIKROPLOTU A KOTVENÍ MIKROPLOTU

AZ CONSULT, spol. s r.o.

číslo zakázky: 22/445

Výrobek uvolněn k použití

Datum: 3

BETON C12/15 X0 – PODKLADNÍ A SPÁDOVÝ BETON
BETON C25/30 XF2, XD1, XC4 – ZAKLAD A DŘÍK
BETON C30/37 XF4, XD3, XC4 – ŘÍMSA
BETONÁŘSKÁ OCEL B 500 B (10 505)

Soutěžní systém: JTSK
výškový systém: Bw

Odpovědnost:	Ing. Martin Komín	AZCONSULT®	
Vypracoval:	Ing. Martin Komárek	spol. s r. o.	
Kontrola:	Bc. Michal Sedlecký	Křišák 12, 400 01 Ústí nad Labem Tel.: 475 240 838, 475 669 223 E-mail: azconsult@azconsult.cz ČSN EN ISO 9001	
Místo:	Oloví, Boučí		
Objednatel:	Krajská správa a údržba silnic Karlovarského kraje		
Ace:	Za souhlas:	Formát: 4A4	Č. paré: 1
III/21036 Statické zajištění silnice Oloví – Boučí, 2. etapa		Stupeň: DUSP/PDPS	Č. zak.: 22/445
VÝKRES VÝZTUŽE SO 201.x		Datum: 3.2024	Č. přílohy: 1:10 D8.1
DOKUMENTACE LZE UŽÍvat POUZE VE SMYSLU PŘEDLOŽENÉ SMLOUVY O DÍLO, KOPÍROVÁNÍ A ROZŠÍŘOVÁNÍ POUZE PO PŘEDCHOZÍM SOUHLÁSÍ AZ CONSULT spol. s r.o.			